



скелетный

скелетный II класс tendency

- верхняя челюсть: норма
- нижняя челюсть: норма
- подбородок: норма

мезоцефал

зубная

II класс по молярам (средняя)

перекрытие: нормальное перекрытие

глубокое перекрытие: нормальный прикус

наклон верхних резцов: лингвоокклюзия (средняя)

наклон нижних резцов: лингвоокклюзия (легкая)

межрезцовый угол: большой (средняя)

экспозиция резцов: норма

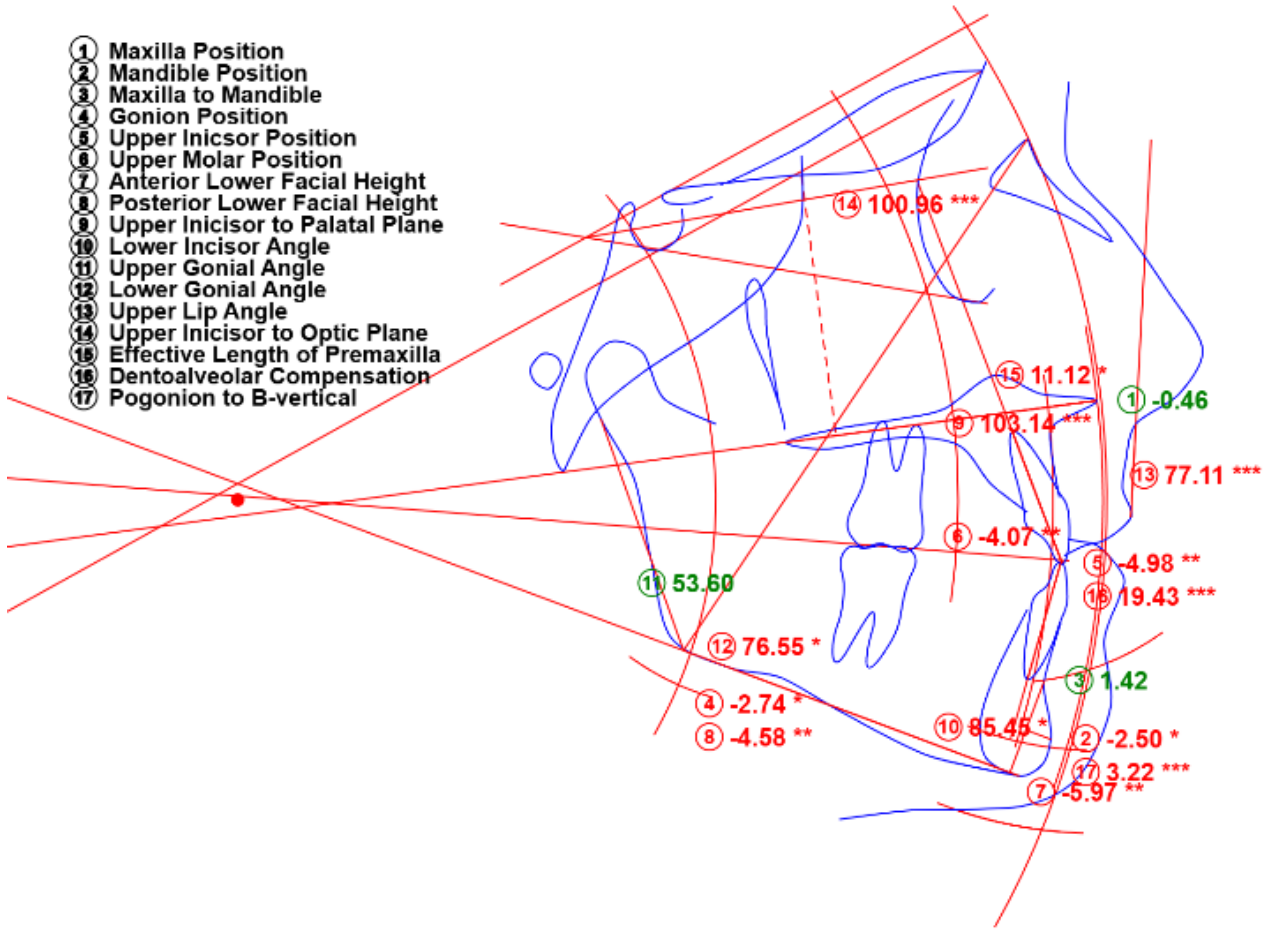
Мягкотканый

верхняя губа: ретрузия (легкая)

нижняя губа: ретрузия (легкая)

Sassouni Plus

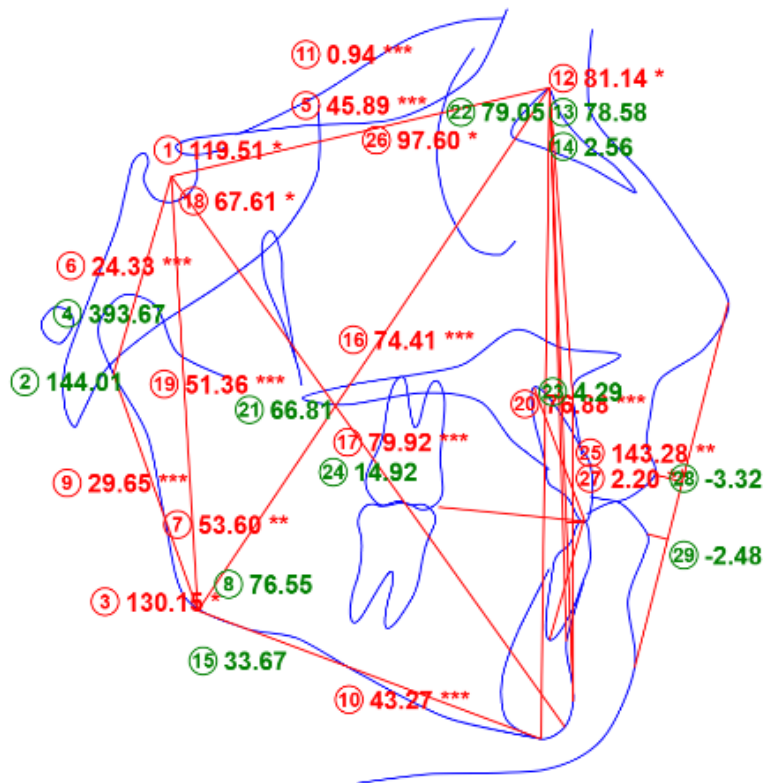
- ① Maxilla Position
- ② Mandible Position
- ③ Maxilla to Mandible
- ④ Gonion Position
- ⑤ Upper Incisor Position
- ⑥ Upper Molar Position
- ⑦ Anterior Lower Facial Height
- ⑧ Posterior Lower Facial Height
- ⑨ Upper Incisor to Palatal Plane
- ⑩ Lower Incisor Angle
- ⑪ Upper Gonial Angle
- ⑫ Lower Gonial Angle
- ⑬ Upper Lip Angle
- ⑭ Upper Incisor to Optic Plane
- ⑮ Effective Length of Premaxilla
- ⑯ Dentoalveolar Compensation
- ⑰ Pogonion to B-vertical



Maxilla Position	0	2.0	-0.46		-10 -5 0 5 10	норма
Mandible Position	0	2.0	-2.50	*	-10 -5 0 5 10	Втянутая нижняя челюсть
Maxilla to Mandible	0	2.0	1.42		-10 -5 0 5 10	скелетный I класс
Gonion Position	0	2.0	-2.74	*	-10 -5 0 5 10	Posteriorly positioned Gonion
Upper Incisor Position	0	2.0	-4.98	**	-10 -5 0 5 10	Upper incisor retrusion
Upper Molar Position	0	2.0	-4.07	**	-10 -5 0 5 10	Дистально расположенный верхний моляр
Anterior Lower Facial Height	0	2.0	-5.97	**	-10 -5 0 5 10	Short anterior lower facial height
Posterior Lower Facial Height	0	2.0	-4.58	**	-10 -5 0 5 10	Short posterior lower facial height
Upper Incisor to Palatal Plane	111.5	1.5	103.14	***	100 105 110 115 120 125	Retroclined Upper Incisor
Lower Incisor Angle	95	5.0	85.45	*	85 90 95 100 105	Retroclined Lower Incisor
Upper Gonial Angle	53.5	1.5	53.60		40 45 50 55 60 65	норма
Lower Gonial Angle	72.5	2.5	76.55	*	60 65 70 75 80 85	Large Lower Gonial Angle
Upper Lip Angle	107.5	7.5	77.11	***	80 90 100 110 120 130	Retruded Upper Lip
Upper Incisor to Optic Plane	111.5	1.5	100.96	***	100 105 110 115 120 125	Retroclined Upper Incisor
Effective Length of Premaxilla	13	1.5	11.12	*	0 5 10 15 20 25	Small Effective Length of Premaxilla
Dentoalveolar Compensation	32.5	1.0	19.43	***	20 25 30 35 40 45	Small Dentoalveolar Compensation
Pogonion to B-vertical	32.5	1.0	3.22	***	10 20 30 40 50 60	Small Chin Prominence

Jarabak

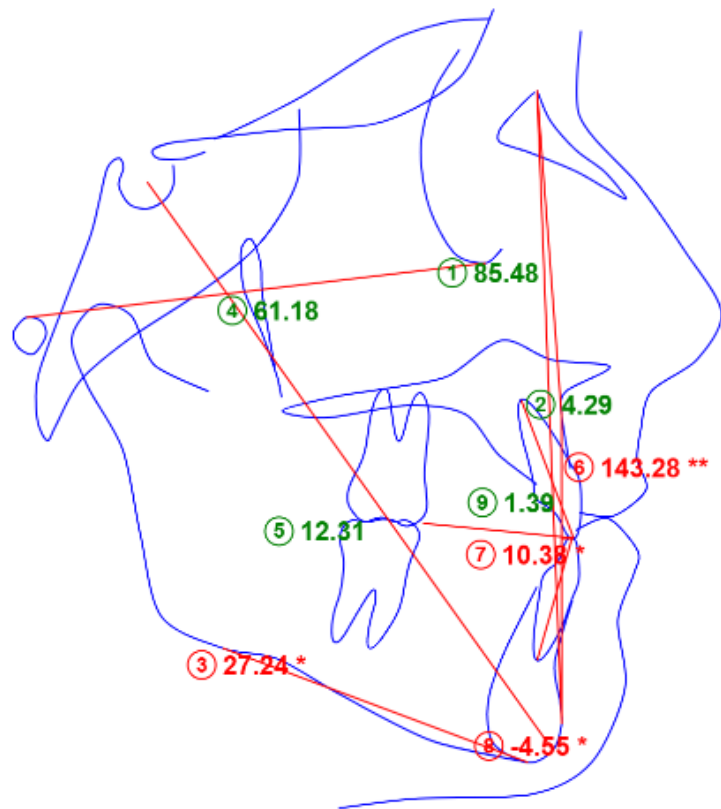
- ① Saddle angle
- ② Articular angle
- ③ Gonial angle
- ④ Bjork sum
- ⑤ Anterior cranial base length
- ⑥ Posterior cranial base length
- ⑦ Upper gonial angle
- ⑧ Lower gonial angle
- ⑨ Ramus height
- ⑩ Mandibular Body length
- ⑪ Body to Ant. cranial base ratio
- ⑫ SNA(Jarabak)
- ⑬ SNB(Jarabak)
- ⑭ ANB
- ⑮ SN-GoMe
- ⑯ Facial depth(Jarabak)
- ⑰ Facial length on Y axis
- ⑱ Y axis to SN
- ⑲ Posterior facial height
- ⑳ Anterior facial height
- ㉑ Facial height ratio(PFH/AFH)
- ㉒ Facial plane(Jarabak)
- ㉓ Facial convexity
- ㉔ Occlusal plane to Go-Me
- ㉕ Interincisal angle
- ㉖ U1 to SN
- ㉗ U1 to facial plane(mm)
- ㉘ Upper lip to E-plane
- ㉙ Lower lip to E-plane



Saddle angle	125.45	5.3	119.51	*		Острый угол седла
Articular angle	147.68	5.3	144.01			Суставной угол в нормальном диапазоне
Gonial angle	124.31	5.4	130.15	*		вертикальный тип роста черепа
Bjork sum	397.16	3.6	393.67			Нормодивергентный скелетный паттерн
Anterior cranial base length	69.35	3.8	45.89	***		Маленькая длина передней костной базы черепа
Posterior cranial base length	37.68	2.7	24.33	***		Маленькая длина задней костной базы черепа
Upper gonial angle	46.2	3.3	53.60	**		Горизонтальный тип роста черепа.
Lower gonial angle	78.04	4.6	76.55			Нормальный угол между линиями лобковыми лучами
Ramus height	49.07	4.9	29.65	***		Маленькая высота отростка
Mandibular Body length	74.97	4.9	43.27	***		Маленькая длина корпуса нижней челюсти
Body to Ant. cranial base ratio	1.08	0.0	0.94	***		Маленькая длина тела нижней челюсти относительно черепа
SNA(Jarabak)	80	1.0	81.14	*		переднее положение верхней челюсти
SNB(Jarabak)	78	1.0	78.58			Нормальное передне-заднее положение нижней челюсти
ANB	2.48	1.8	2.56			скелетный I класс
SN-GoMe	34.29	6.4	33.67			Нормодивергентный скелетный паттерн
Facial depth(Jarabak)	123.27	5.1	74.41	***		Маленькая глубина лица (расстояние от Na до Go)
Facial length on Y axis	130.29	7.9	79.92	***		Маленькая длина лица по оси Y(S-Gn)
Y axis to SN	71.92	3.7	67.61	*		Гиподивергентный, горизонтальный паттерн роста
Posterior facial height	82.76	5.3	51.36	***		Маленькая высота задней части лица
Anterior facial height	128.68	6.3	76.88	***		Маленькая высота передней части лица
Facial height ratio(PFH/AFH)	65.3	8.8	66.81			Нормодивергентный паттерн роста
Facial plane(Jarabak)	78.82	4.0	79.05			Нормальная выступающая часть подбородка, скелетный класс I
Facial convexity	1.9	2.4	4.29			Прямой профиль лица
Occlusal plane to Go-Me	19.09	4.7	14.92			Нормальное вертикальное положение нижних резцов и моляров
Interincisal angle	130	5.8	143.28	**		Вертикальный угол между смежными резцами
U1 to SN	105.28	6.6	97.60	*		Наклоненный назад верхний резец
U1 to facial plane(mm)	9.9	3.0	2.20	**		Втянутый верхний резец
Upper lip to E-plane	-4.7	2.0	-3.32			Нормальное положение верхней губы
Lower lip to E-plane	-2	2.0	-2.48			Нормальное положение нижней губы

Downs

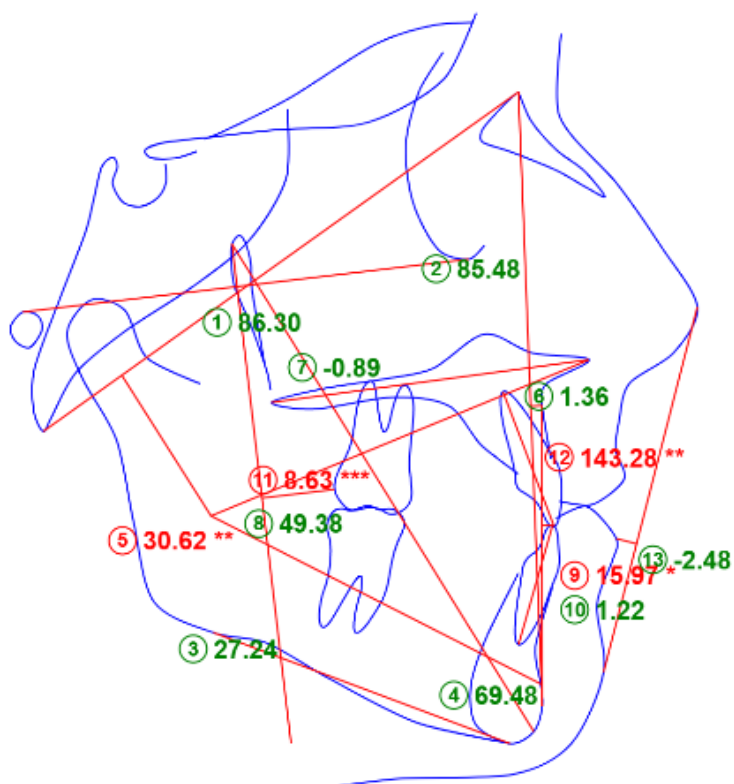
- ① Facial angle
- ② Angle of convexity
- ③ Mandibular plane angle
- ④ Y-axis
- ⑤ Cant of occlusal plane
- ⑥ Interincisal angle
- ⑦ Incisor occlusal plane angle
- ⑧ Incisor mandibular plane angle
- ⑨ Upper incisor to A-Pog line



Facial angle	87.8	3.5	85.48	80 85 90 95	Нормальная выступающая часть подбородка, скелетный класс I
Angle of convexity	0	5.1	4.29	-5 0 5	Прямой профиль лица
Mandibular plane angle	21.9	5.0	27.24 *	15 20 25 30	Вертикальный паттерн роста, гипердивергентный
Y-axis	59	6.0	61.18	50 55 80 85	Нормальное направление роста в плоскости x-y
Cant of occlusal plane	9.3	3.8	12.31	0 5 10 15 20	Нормальный угол окклюзионной плоскости
Interincisal angle	130	5.8	143.28 **	120 125 130 135 140	Вертикальный угол между смежными резцами
Incisor occlusal plane angle	14.5	3.5	10.38 *	5 10 15 20 25	Наклонные назад нижние резцы относительно окклюзионной плоскости
Incisor mandibular plane angle	1.4	3.8	-4.55 *	-5 0 5 10	Наклонные назад нижние резцы относительно нижней границы нижней челюсти
Upper incisor to A-Pog line	2.7	1.8	1.39	-10 -5 0 5 10 15	Нормальное передне-заднее положение верхнего резца

Ricketts

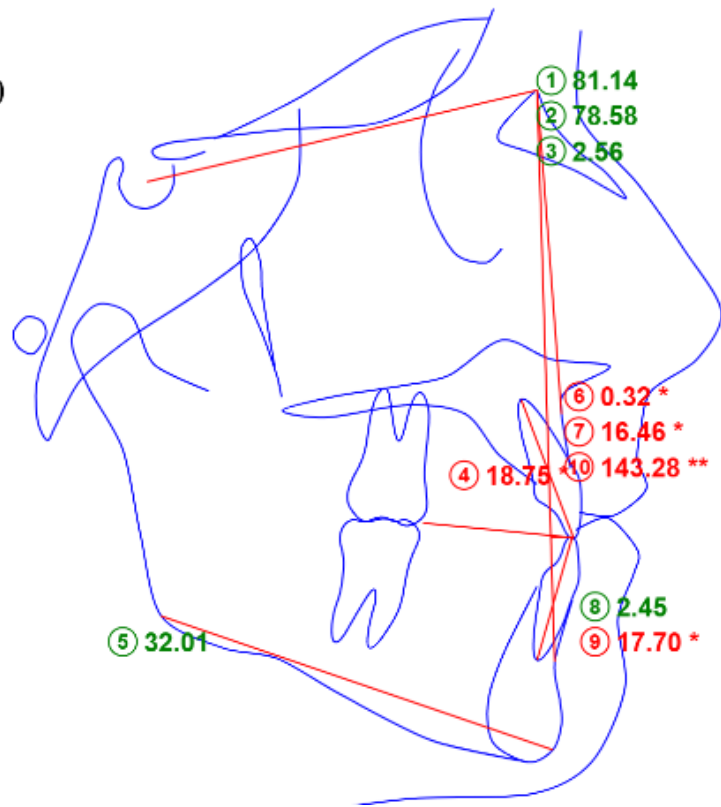
- ① Facial axis
- ② Facial depth
- ③ Mandibular plane angle(Ricketts)
- ④ Facial taper
- ⑤ Mandibular arc
- ⑥ Convexity of Point A
- ⑦ Palatal plane angle
- ⑧ Denture height(Lower facial height)
- ⑨ L1 to A-Pog(deg)
- ⑩ L1 to A-Pog(mm)
- ⑪ Upper molar to PtV
- ⑫ Interincisal angle
- ⑬ Lower lip to E-plane



Facial axis	88.1	2.0	86.30		80 85 90 95 100	Нормальное направление роста подбородка
Facial depth	87.8	3.6	85.48		80 85 90 95	Нормальная выступающая часть подбородка, скелетный класс I
Mandibular plane angle(Ricketts)	26	4.5	27.24		20 25 30 35	Нормодивергентный скелетный паттерн
Facial taper	68	3.0	69.48		60 65 70 75 80	Нормальное сужение лица
Mandibular arc	28	2.0	30.62	**	15 20 25 30 35	Остро изогнутая корпус и отросток нижней челюсти
Convexity of Point A	2	2.0	1.36		-10 -5 0 5 10 15	Скелетный паттерн класса I
Palatal plane angle	0	5.0	-0.89		-10 -5 0 5 10	Нормальный угол палатинальной плоскости
Denture height(Lower facial height)	47	4.0	49.38		40 45 50 55	Нормальная высота нижней части лица
L1 to A-Pog(deg)	22	4.0	15.97	*	15 20 25 30	Наклоненные назад нижние резцы
L1 to A-Pog(mm)	1	2.0	1.22		-10 -5 0 5 10	Нормальное передне-заднее положение нижних резцов
Upper molar to PtV	21.1	3.0	8.63	***	10 15 20 25 30	Дистально расположенный верхний моляр
Interincisal angle	130	5.8	143.28	**	120 125 130 135 140	Вертикальный угол между смежными резцами
Lower lip to E-plane	-2	2.0	-2.48		-15 -10 -5 0 5 10	Нормальное положение нижней губы

Steiner

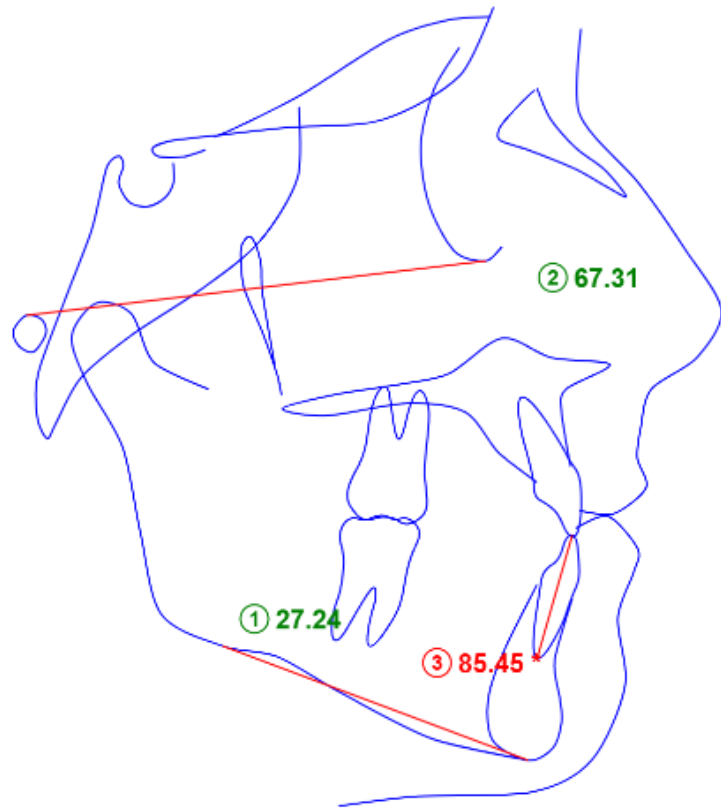
- ① SNA
- ② SNB
- ③ ANB
- ④ Occlusal plane to SN angle
- ⑤ Mandibular plane angle(Go-Gn to SN)
- ⑥ U1 to NA(mm)
- ⑦ U1 to NA(deg)
- ⑧ L1 to NB(mm)
- ⑨ L1 to NB(deg)
- ⑩ Interincisal angle



SNA	81.08	3.7	81.14	70 75 80 85 90	Нормальное передне-заднее положение верхней челюсти
SNB	79.17	3.8	78.58	70 75 80 85 90	Нормальное передне-заднее положение нижней челюсти
ANB	2.46	1.8	2.56	-10 -5 0 5 10 15	скелетный I класс
Occlusal plane to SN angle	14	4.0	18.75 *	5 10 15 20 25	Крутой угол окклюзионной плоскости
Mandibular plane angle(Go-Gn to SN)	32	4.0	32.01	25 30 35 40	Нормодивергентный скелетный паттерн
U1 to NA(mm)	4	3.0	0.32 *	-5 0 5 10 15	Втянутый верхний резец
U1 to NA(deg)	22	5.0	16.46 *	15 20 25 30	Наклоненный назад верхний резец
L1 to NB(mm)	4	2.0	2.45	-5 0 5 10 15	Нормальные нижние резцы
L1 to NB(deg)	25	5.0	17.70 *	15 20 25 30 35	Наклоненные назад нижние резцы
Interincisal angle	130	5.8	143.28 **	120 125 130 135 140	Вертикальный угол между смежными резцами

Tweed

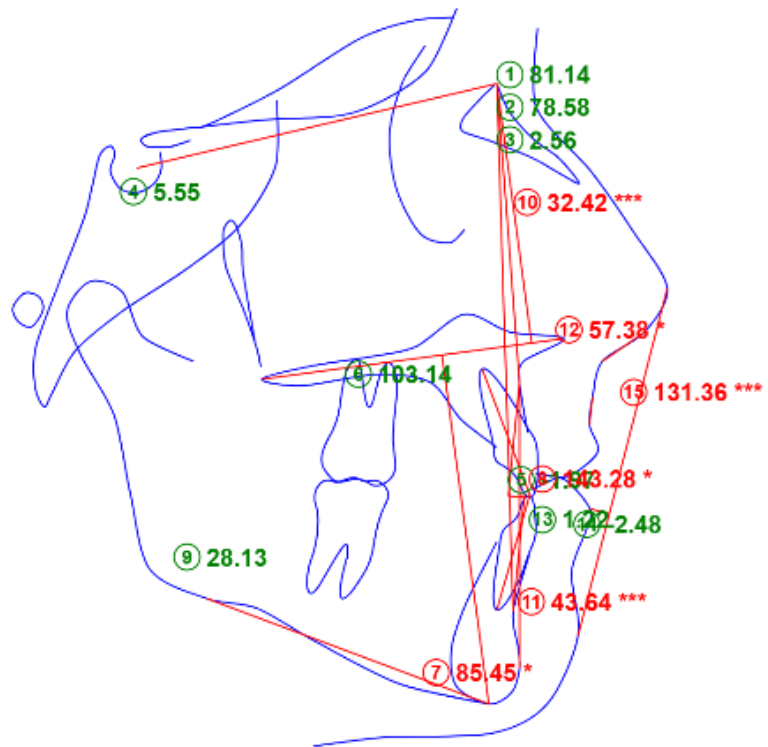
- ① FMA
- ② FMIA
- ③ IMPA



FMA	25	4.0	27.24	15 20 25 30 35	Нормодивергентный скелетный паттерн
FMIA	65	5.0	67.31	55 60 65 70 75	Нормальное наклонение нижних резцов относительно верхней части лица
IMPA	90	3.5	85.45	80 85 90 95 100	Наклоненные назад нижние резцы

Eastman

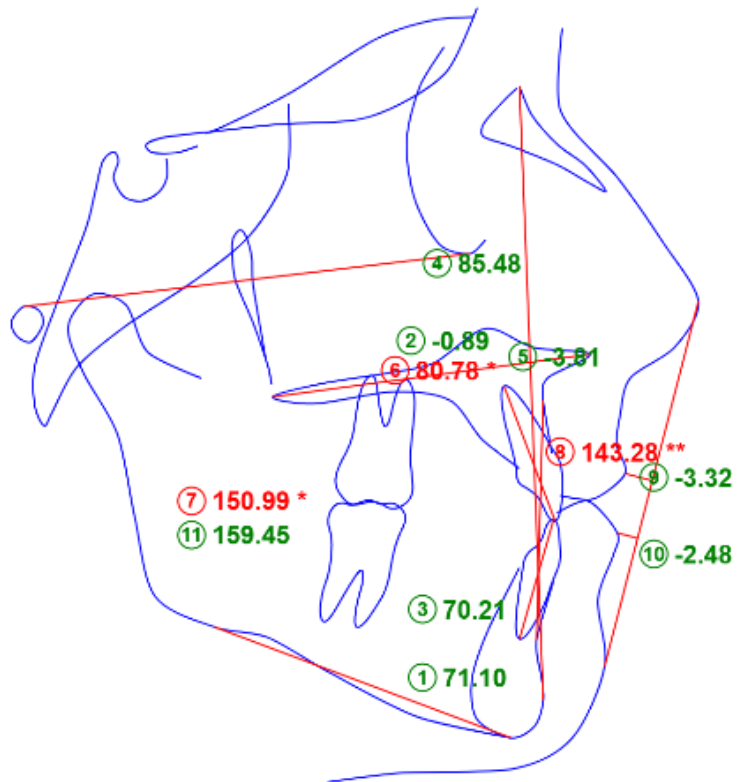
- ① SNA(Eastman)
- ② SNB(Eastman)
- ③ ANB(Eastman)
- ④ SN to maxillary plane
- ⑤ Wits appraisal
- ⑥ U1 to maxillary plane angle
- ⑦ L1 to mandibular plane angle
- ⑧ Interincisal angle(Eastman)
- ⑨ Maxillary mandibular planes angle
- ⑩ Upper anterior face height
- ⑪ Lower anterior face height
- ⑫ Lower AFH ratio
- ⑬ L1 to A-Pog(Eastman)
- ⑭ Lower lip to E-plane(Eastman)
- ⑮ Nasolabial angle



SNA(Eastman)	82	3.0	81.14	70 75 80 85 90	Нормальная верхняя челюсть
SNB(Eastman)	79	3.0	78.58	70 75 80 85 90	Нормальная нижняя челюсть
ANB(Eastman)	3	1.0	2.56	-10 -5 0 5 10 15	скелетный I класс
SN to maxillary plane	8	3.0	5.55	0 5 10 15 20	Нормальный угол Sn-MxPI
Wits appraisal	-0.3	1.7	-1.97	-10 -5 0 5 10	скелетный I класс
U1 to maxillary plane angle	108	5.0	103.14	100 105 110 115	Нормальный верхний резец
L1 to mandibular plane angle	92	5.0	85.45 *	85 90 95 100	Наклоненные назад нижние резцы
Interincisal angle(Eastman)	133	10.0	143.28 *	125 130 135 140	Вертикальный угол между смежными резцами
Maxillary mandibular planes angle	27	5.0	28.13	20 25 30 35	Нормодивергентный паттерн
Upper anterior face height	54	5.0	32.42 ***	40 50 60 70	Маленькая верхняя высота лица
Lower anterior face height	65	5.0	43.64 ***	50 60 70 80	Small lower AFH
Lower AFH ratio	55	2.0	57.38 *	45 50 55 60 65	Большая высота нижней части лица
L1 to A-Pog(Eastman)	1	1.0	1.22	-10 -5 0 5 10 15	Нормальные нижние резцы
Lower lip to E-plane(Eastman)	-2	1.0	-2.48	-15 -10 -5 0 5 10	Нормальная нижняя губа
Nasolabial angle	95	5.0	131.36 ***	80 80 100 120	Втянутая губа

Kim

- ① A-B to mandibular plane
- ② Palatal plane angle(Kim)
- ③ ODI
- ④ Facial angle
- ⑤ A-B plane angle
- ⑥ APDI
- ⑦ Combination factor
- ⑧ Interincisal angle
- ⑨ Upper lip to E-plane
- ⑩ Lower lip to E-plane
- ⑪ Extraction Index



A-B to mandibular plane	69.3	2.5	71.10		Нормальный угол между АВ и плоскостью нижней челюсти
Palatal plane angle(Kim)	1.2	4.7	-0.89		Нормальный угол палатинальной плоскости
ODI	74.5	6.0	70.21		Нормальный ODI
Facial angle	87.8	3.5	85.48		Нормальная выступающая часть подбородка, скелетный класс I
A-B plane angle	-4.4	2.5	-3.81		Нормальное отношение верхней и нижней челюстей к углу лица
APDI	85.74	4.0	80.78 *		скелетный II класс
Combination factor	157.9	6.5	150.99 *		Маленькое значения комбинированного фактора
Interincisal angle	130	5.8	143.28 **		Вертикальный угол между смежными резцами
Upper lip to E-plane	-4.7	2.0	-3.32		Нормальное положение верхней губы
Lower lip to E-plane	-2	2.0	-2.48		Нормальное положение нижней губы
Extraction Index	153.8	7.8	159.45		норма